

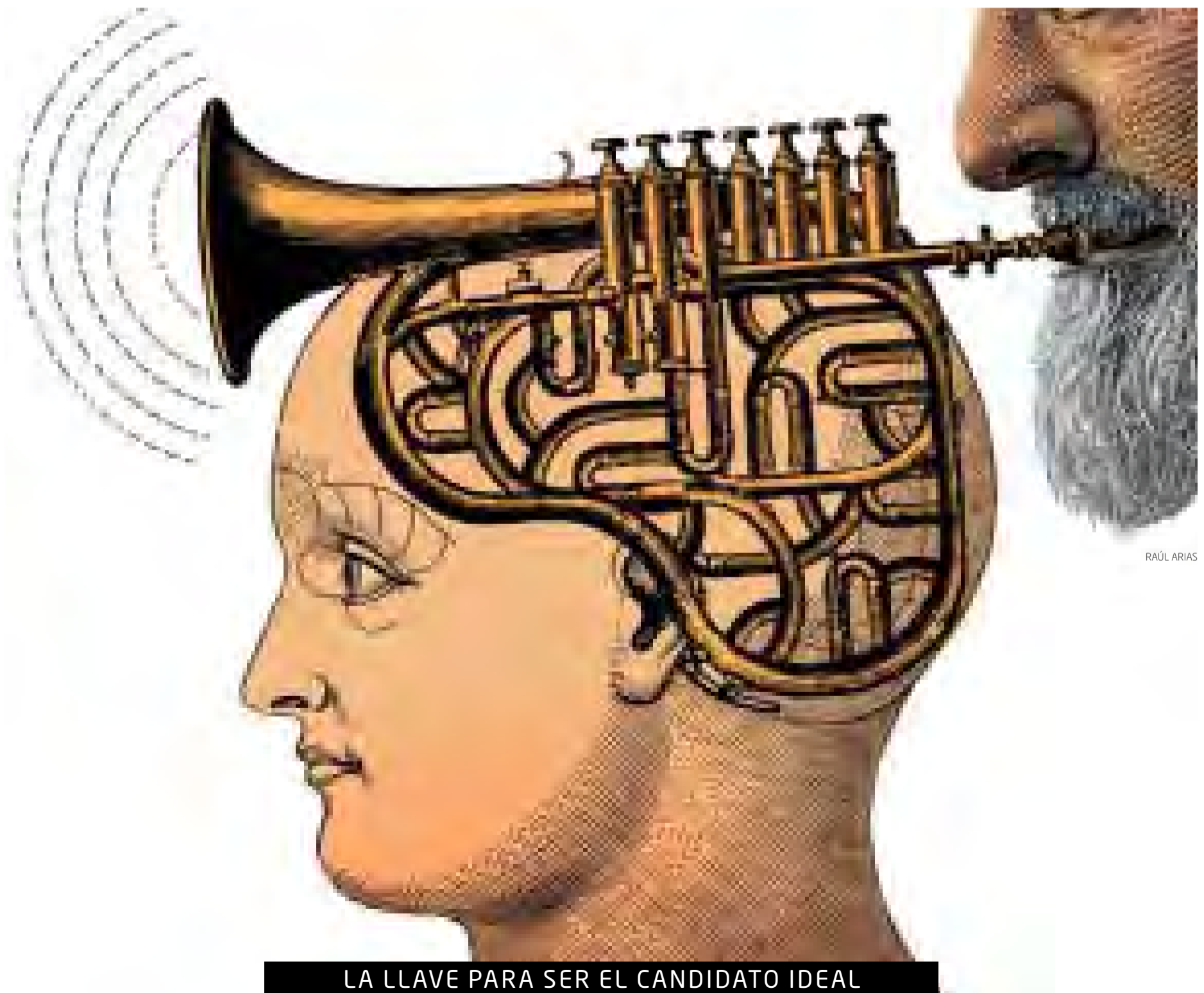
# DOCUMENTOS

## LOS RÁNKING DE EL MUNDO 2012/2013

La formación especializada cobra mayor relevancia en un competitivo mercado laboral saturado de titulados. En la novena edición de esta práctica guía, EL MUNDO propone un listado que reúne una selección de los mejores programas de posgrado por categorías y los centros educativos más prestigiosos para cursarlos

# 250 MÁSTER

Y GUÍA COMPLETA DE MBA



RAÚL ARIAS

LA LLAVE PARA SER EL CANDIDATO IDEAL

# 250 MAESTRÍAS PARA UN ASPIRANTE SOBRESALIENTE

Una buena preparación académica es esencial a la hora de desarrollar una carrera profesional brillante. Sobre todo, en esta época en la que el mercado laboral no pasa por su mejor momento. Por eso, son muchos los titulados universitarios que completan su formación con estudios de posgrado. Para ellos es importante elegir el que mejor se adapte a su perfil e intereses. Con este objetivo, EL MUNDO publica la novena edición del especial 250 MÁSTER, dedicado íntegramente a la formación de posgrado. Un estudio que recoge una selección de 250 maestrías tras un exhaustivo análisis de más de 1.000 títulos de acuerdo a los 26 criterios que se exponen en esta misma página. Además, se ha contado con la opinión de 500 expertos entre docentes, empresas colaboradoras y antiguos alumnos.

## LOS 26 CRITERIOS

### GRUPO A / DEMANDA DEL MÁSTER

- Año de fundación:** Un requisito previo para formar parte del estudio ha sido que el máster tuviese al menos cuatro años de antigüedad.
- Plazas ofertadas:** Permite conocer el grado de aceptación y demanda del curso.
- Plazas solicitadas:** Una elevada demanda da cuenta del éxito del posgrado.
- Entidades colaboradoras:** Es un indicador del reconocimiento externo del programa.
- Relación calidad / precio:** Es un dato importante para el alumno, que atiende a la oferta del programa académico.
- Criterios de selección del alumnado:** Se tiene en cuenta el tipo de prueba de acceso que han de superar los alumnos: expediente, entrevista, pruebas especiales, etcétera.
- Director:** Es importante conocer la reputación del máximo responsable.
- Número de programas que imparte la escuela:** Refleja la capacidad académica que tiene la entidad responsable del curso.
- Número de sedes y ubicación:** Indica su relevancia a nivel nacional e internacional y la expansión de la escuela.

### GRUPO B / RECURSOS HUMANOS

- Número y prestigio del profesorado:** Se valora la calidad del personal docente que gestiona cada uno de los cursos, así como la presencia de profesores de reconocido prestigio.
- Innovación de la calidad docente y metodología:** Se tiene en cuenta la capacidad de adaptación a nuevas técnicas y métodos.
- Atención tutorial:** Es importante que cada alumno cuente con un apoyo individualizado.
- Alumnos extranjeros matriculados:** De gran importancia para conocer el impacto del centro y la titulación fuera de nuestras fronteras.

### GRUPO C / PLAN DE ESTUDIOS

- Programa académico:** Revela la composición, estructura, duración de cada curso y métodos de evaluación. Es importante saber qué aporta de innovación respecto a la titulación universitaria afín.
- Porcentaje de teoría y práctica:** Muestra la importancia que tiene la docencia práctica frente a los puros conocimientos teóricos.

**16. Créditos prácticos en empresas:** Este factor analiza la adaptación de los contenidos del máster a la realidad profesional.

**17. Prácticas gestionadas desde el máster:** Mide la conexión que tiene el curso con el ámbito empresarial para poner en práctica la teoría transmitida a los alumnos.

### GRUPO D / RESULTADOS

**18. Tasa de abandono:** Expresa el fracaso en cuanto a descontento del alumnado y el hecho de dejar el curso por incumplimiento de sus expectativas u otras circunstancias.

**19. Tasa de éxito:** Mide el número de graduados frente al de matriculados. Sobre todo se tiene en cuenta este punto en aquellos másteres que exijan a sus alumnos una tesis final para la obtención del título. El baremo se establece en número de matriculados y número de titulados.

**20. Evaluación de los alumnos:** Se tiene en cuenta si existe una valoración cualitativa o cuantitativa y si todos los resultados que éstos obtienen se hacen públicos.

**21. Menciones recibidas a nivel nacional e internacional de la comunidad empresarial:** es un indicador del reconocimiento externo del máster.

**22. Índice de inserción laboral de los alumnos tras la culminación del máster en los seis meses siguientes a su finalización:** es un factor fundamental para medir el éxito del curso.

**23. Empresas que contratan mayor número de alumnos:** Permite conocer la calidad y la valoración profesional del programa.

**24. Funcionamiento de la bolsa de trabajo (si existe):** Con ello se pretende conocer si la escuela o entidad colaboradora se nutre o no de los alumnos que lo han cursado.

### GRUPO E / MEDIOS MATERIALES \*

**25. Empleo de Nuevas Tecnologías:** Refleja en qué medida se apuesta por la adaptación e innovación, tan necesarias en algunas enseñanzas.

**26. Laboratorios y espacios especializados:** Mide el grado de importancia que se concede a las clases prácticas como elemento crucial.

\* **NOTA:** Los datos del Grupo E (Medios materiales) se han tenido en cuenta sobre todo si el máster requiere prácticas experimentales, en áreas como Ciencias de la Salud, Experimentales y Enseñanzas Técnicas, aunque las Nuevas Tecnologías están presentes en prácticamente todos los posgrados.

## CLASIFICACIÓN

50 ESPECIALIDADES Y LAS CINCO MEJORES ENTIDADES DONDE SE IMPARTEN

### CIENCIA Y TECNOLOGÍA

#### Biociencias

1. Bioinformática y Biología Computacional	U. Complutense	pág. 4
2. Telemedicina y Bioingeniería	U. Politécnica Madrid	pág. 4
3. Bioquímica, B. Molecular y Biomedicina	U. Autónoma Barcelona	pág. 4
4. Biología Molecular y Celular	U. Autónoma Madrid	pág. 4
5. Investigación Biomédica	U. Navarra	pág. 4

#### Biotechnología

1. Biotecnología	Aliter	pág. 4
2. Biotecnología de la Salud	CESIF	pág. 4
3. Biotecnología	U. Autónoma Madrid	pág. 4
4. Biotecnología Avanzada	U. Autónoma Barcelona	pág. 4
5. Biotecnología Agroforestal	U. Politécnica Madrid	pág. 4

#### Ciencias Experimentales y Tecnológicas

1. Ingeniería Nuclear y Aplicaciones	CIEMAT - UAM	pág. 5
2. Nuclear Fusion Science	UC3M / UPM / UCM	pág. 5
3. Química Teórica	U. Autónoma Madrid	pág. 5
4. Ciencia y Tecnología Nuclear	U. Politécnica Madrid	pág. 5
5. Tecnol. y Gestión de la Industria Química	CESIF	pág. 5

#### Ingeniería

1. Ingeniería Matemática	U. Complutense	pág. 5
2. Industrial Management	U. Politécnica Madrid	pág. 5
3. Ingeniería Matemática	U. Carlos III	pág. 5
4. Ingeniería Civil	U. Politécnica Cataluña	pág. 5
5. Telemática y Redes de Comunicación	U. Málaga	pág. 5

### CIENCIA POLITICA Y DE LA ADMINISTRACIÓN

#### Ciencia Política y de la Administración

1. Asuntos Internacionales	U. Pontificia Comillas	pág. 5
2. Democracia y Gobierno	U. Autónoma de Madrid	pág. 5
3. Políticas Públicas y Sociales	U. Pompeu Fabra	pág. 5
4. Gobierno y Administración Pública	Ito. Ortega y Gasset	pág. 5
5. Asesoramiento de Imagen	U. Pontificia Salamanca	pág. 5

### CIENCIAS SOCIALES

#### Cooperación

1. Acción Solidaria Internacional de Europa	U. Carlos III	pág. 8
2. Cooperación Internacional	U. País Vasco	pág. 8
3. Acción Internacional Humanitaria	U. Deusto	pág. 8
4. Gestión de Cooperación Internacional	U. Santiago	pág. 8
5. Estudios de Paz, Conflictos y Desarrollo	U. Jaume I	pág. 8

#### Estudios Internacionales

1. RRII y Comercio Exterior	Aliter	pág. 8
2. RRII y Estudios Africanos	U. Autónoma Madrid	pág. 8
3. Estudios Internacionales	U. País Vasco	pág. 8
4. RRII y Nuevos Mercados	ESERP	pág. 8
5. Estudios Internacionales	U. Barcelona	pág. 8

#### Familia e Integración

1. Integración Personas con Discapacidad	U. Salamanca	pág. 8
2. Cooperación al Desarrollo en Infancia	U. Autónoma Madrid	pág. 8
3. Intervención en Violencia vs. las Mujeres	U. Deusto	pág. 8
4. Derecho de Extranjería	U. Granada	pág. 8
5. Orientación y Mediación Familiar	U. Pontificia Salamanca	pág. 8

### COMUNICACION

#### Audiovisual

1. Documental Creativo	U. Autónoma Barcelona	pág. 10
2. Doblaje, Traducción y Subtitulación	U. Europea de Madrid	pág. 10
3. Guión de Ficción, Cine y Televisión	U. Pontificia Salamanca	pág. 10
4. Producción en Televisión	TRACOR / CEU S. Pablo	pág. 10
5. Producción Audiovisual	U. Complutense Madrid	pág. 10

#### Empresa Informativa

1. Dirección de Comunicación Corporativa	EAE	pág. 10
2. Gestión de Empresas	U. Navarra	pág. 10
3. Dirección de la Empresa Audiovisual	U. Carlos III	pág. 10
4. Dirección de Comunicación	CESMA	pág. 10
5. Dir. Comunicación Empresarial	U. Autónoma Barcelona	pág. 10

#### Información Especializada

1. Comunicación Política e Institucional	Ito. Ortega y Gasset	pág. 10
2. Comunicación Política	U. Navarra	pág. 10
3. Comunicación de Moda y Belleza	U. Carlos III	pág. 10
4. Comunicación y Educación	U. Autónoma Barcelona	pág. 10
5. Periodismo de Agencia	U. Rey Juan Carlos	pág. 10

#### Periodismo

- El Mundo	U. Editorial / CEU S. Pablo	pág. 12
- El País	El País / UAM	pág. 12
- ABC	ABC / U. Complutense	pág. 12
- Radio Nacional de España	RNE / U. Complutense	pág. 12
- Cadena Cope	Cope / CEU San Pablo	pág. 12
- Periodismo de Televisión	RTVE / U. Rey J. Carlos	pág. 12

## CLASIFICACIÓN

**Publicidad y Relaciones Públicas**

1. Dir. Comunicación y Gestión Publicitaria	ESIC	pág.12
2. Publicidad y Comunicación	U. Pontificia Comillas	pág.12
3. Dir. Comunicación, RR.PP. y Protocolo	ESERP	pág.12
4. Publicidad	U. Nebrija	pág.12
5. Estrategia y Creatividad Publicitarias	U. Ramón Llull	pág.12

**DERECHO****Abogacía**

1. Abogacía	ISDE	pág.12
2. Abogacía y Práctica Jurídica	U. Deusto	pág.12
3. Abogacía	U. Salamanca	pág.12
4. Abogacía	Fundeseem	pág.12
5. Abogacía Jurídico Laboral	Fundación Sagardoy	pág.12

**Derecho de Empresa**

1. Derecho de Empresa	U. Navarra	pág. 14
2. Derecho Empresarial	Garrigues	pág. 14
3. Derecho de la Empresa	U. Pontificia Comillas	pág. 14
4. Derecho de la Empresa	CIFF - UAH	pág. 14
5. Asesoría Jurídica de Empresas	U. Carlos III	pág. 14

**Derecho Fiscal y Tributario**

1. Tributación	Garrigues	pág. 14
2. Asesoría y Gestión Tributaria	Esade - U. Ramón Llull	pág. 14
3. Asesoría Fiscal	U. Navarra	pág. 14
4. Tributación y Fiscalidad Internacional	U. Pontificia Comillas	pág. 14
5. Asesoría Fiscal de Empresas	Fundeseem	pág. 14

**Derecho Internacional**

1. Derecho Internacional de los Negocios	ESADE - U. Ramón Llull	pág. 14
2. Derecho de la Unión Europea	U. Carlos III	pág. 14
3. Derecho Internacional de los Negocios	U. CEU San Pablo	pág. 14
4. Abogacía Internacional	ISDE	pág. 14
5. Transnational Trade Law and Finance	U. Deusto	pág. 14

**Especializados**

1. Propiedad Intelectual	U. Carlos III	pág. 16
2. International Sports Law	ISDE	pág. 16
3. Negocio y Derecho Marítimo	IME - U. P. Comillas	pág. 16
4. Asesoría Jurídico Laboral	Garrigues	pág. 16
5. Propiedad Intelectual	U. Autónoma Madrid	pág. 16

**ECONOMIA****Auditoría**

1. Auditoría Financiera y Riesgos	I. Estudios Bursátiles	pág. 16
2. Auditoría de Cuentas	ESERP	pág. 16
3. Auditoría de Cuentas	Deusto	pág. 16
4. Auditoría de Cuentas	CEF	pág. 16
5. Auditoría de Cuentas	ENAE	pág. 16

**Banca y Mercados Financieros**

1. Banca y Finanzas	Garrigues	pág. 16
2. Bolsa y Mercados Financieros	I. Estudios Bursátiles	pág. 16
3. Banca y Mercados	UNICAN - B. Santander	pág. 16
4. Finance and Banking	CIFF - UAH	pág. 16
5. Gestión de Carteras	I. Estudios Bursátiles	pág. 16

**Finanzas**

1. Finanzas	CUNEF	pág.16
2. Dirección Financiera y Control	CESMA	pág.16
3. Análisis Financiero	U. Carlos III	pág.16
4. Economía y Finanzas	U. Navarra	pág.16
5. Finanzas de Empresa	U. Complutense	pág.16

**EDUCACION****Enseñanza**

1. Museos: Educación y Comunicación	U. Zaragoza	pág. 18
2. Intervención Psicológica	U. Complutense Madrid	pág. 18
3. Formación de Personas Adultas	U. Autónoma Barcelona	pág. 18
4. Biblioteca Escolar y Promoción	UAB / UB	pág. 18
5. e-Learning	U. Salamanca	pág. 18

**Especialidades**

1. Musicoterapia Avanzada y Aplicaciones	U. Autónoma Madrid	pág. 18
2. Necesidades Educativas Especiales	U. Deusto	pág. 18
3. Interv. Dificultades de Aprendizaje	U. Valencia	pág. 18
4. Intervención Educativa y Psicológica	U. Navarra	pág. 18
5. Patologías del Lenguaje y del Habla	ISEP	pág. 18

**Idiomas**

1. Inglés Profesional	Vaughan Systems	pág. 18
2. Enseñanza del Español	U. Salamanca	pág. 18
3. Enseñanza del Español	U. Nebrija	pág. 18
4. Formación de Profesores de Español	U. Alcalá de Henares	pág. 18
5. Enseñanza del Español	U. Complutense	pág. 18

**EMPRESA****Administración y Dirección**

1. Management	ESCP-Europe	pág. 19
2. Dirección Comercial y Gestión de Ventas	EAE	pág. 19

3. Dirección Comercial y de Marketing	ENAE	pág. 19
4. Gestión de Empresas	U. País Vasco	pág. 19
5. Dirección Comercial y de Marketing	BES - La Salle Ramón Llull	pág. 19

**Comercio Exterior**

1. Dirección de Comercio Internacional	ESIC	pág. 19
2. Comercio Internacional	CESMA	pág. 19
3. Euroasian International Business	U. Autónoma Barcelona	pág. 19
4. Dirección y Gestión de Comercio Exterior	U. Santiago	pág. 19
5. Gestión Internacional de la Empresa	CECO	pág. 19

**Especializados**

1. Gestión de Empresas Inmobiliarias	Fundeseem	pág. 19
2. Dirección y Gestión del Deporte	U. Pompeu Fabra	pág. 19
3. Dirección de Ocio, Cultura, Turismo	U. Deusto	pág. 19
4. Economía y Gestión de la Innovación	UPM / UCM / UAM	pág. 19
5. Gestión Sanitaria	CEF	pág. 19

**Gestión de Calidad**

1. Dirección de la Calidad Total	U. Politécnica Madrid	pág. 22
2. Medio Ambiente, Calidad y Gestión RRHH	E. Europea de Negocios	pág. 22
3. Gestión de Calidad	EOI	pág. 22
4. Gestión de Calidad	U. Politécnica Cataluña	pág. 22
5. Gestión de Calidad	UJI / UV	pág. 22

**Logística**

1. Logistic and Supply Chain Management	Zaragoza Logistic Center	pág. 22
2. Dirección de Operaciones y Logística	EAE	pág. 22
3. Logística Integral de Operaciones	Fundación Icil	pág. 22
4. Logística y Dirección de Operaciones	ENAE	pág. 22
5. Transporte y Gestión Logística	U. Oviedo	pág. 22

**Marketing**

1. Dirección Marketing y Gestión Comercial	ESIC	pág. 22
2. Dirección de Marketing	EAE	pág. 22
3. Marketing y Comunicación	ESCP-Europe	pág. 22
4. Marketing y Comunicación	IEDE - UEM	pág. 22
5. Dirección de Comercios	U. Autónoma Barcelona	pág. 22

**HUMANIDADES****Patrimonio Artístico**

1. Museología	U. Granada	pág. 22
2. Mercado del Arte	U. Nebrija	pág. 22
3. Tasador de Antigüedades y Obras de Arte	U. Alcalá	pág. 22
4. Archivística	U. Carlos III	pág. 22
5. Arte Contemporáneo	U. Europea de Madrid	pág. 22

**Letras**

1. Edición	Santillana - UCM	pág. 28
2. Interpretación de Conferencias	U. La Laguna	pág. 28
3. Comunicación Intercultural	U. Alcalá de Henares	pág. 28
4. Traducción e Interpretación	U. Autónoma Barcelona	pág. 28
5. Traducción	U. Complutense	pág. 28

**Gestión Cultural**

1. Música, Teatro y Danza	U. Complutense	pág. 28
2. Gestión Cultural	U. Carlos III	pág. 28
3. Empresa e Instituciones Culturales	Santillana - UCM	pág. 28
4. Gestión Cultural	U. CEU Cardenal Herrera	pág. 28
5. Cultura Contemporánea	Ito, Ortega y Gasset	pág. 28

**INFORMATICA****Especializados**

1. Sistemas de Información Geográfica	U. Autónoma Barcelona	pág. 28
2. Sistemas de Información Geográfica	UPSAM	pág. 28
3. Inteligencia Artificial	U. Politécnica Madrid	pág. 28
4. Diseño de Videojuegos	U. Europea de Madrid	pág. 28
5. El Color en la Informática	U. Granada	pág. 28

**Tecnologías**

1. Ciencia y Tecnología Informática	U. Carlos III	pág. 28
2. Ingeniería Informática	U. Politécnica Madrid	pág. 28
3. Gestión de Tecnologías de la Información	La Salle/ Ramón Llull	pág. 28
4. Soft Computing y Sistemas Inteligentes	U. Granada	pág. 28
5. Tec. Sistemas y Redes de Comunicación	U. Politécnica Valencia	pág. 28

**Software**

1. Ingeniería del Software	UPSAM	pág. 30
2. Software y Sistemas	U. Politécnica Madrid	pág. 30
3. Software de Gestión de Empresa	U. Ramón Llull	pág. 30
4. Gestión Seguridad de la Información	U. Politécnica Madrid	pág. 30
5. Ingeniería del Software	U. Politécnica Valencia	pág. 30

**MEDIO AMBIENTE****Energía**

1. Sector Eléctrico	U. Pontificia Comillas	pág. 30
2. Energías Renovables y Mercados	EOI	pág. 30
3. Energías Renovables	Zaragoza - CIRCE	pág. 30
4. Energías Renovables	U. Europea Madrid	pág. 30
5. Sistemas de Energía Eléctrica	U. Sevilla	pág. 30

**Gestión Ambiental**

1. Ingeniería y Gestión Medioambiental	EOI	pág. 31
--	-----	---------

2. Hidráulica Ambiental	UCO / UMA	pág. 31
3. Ingeniería Ambiental de la Empresa	U. Ramón Llull	pág. 31
4. Ingeniería y Gestión Medioambiental	U. Castilla-La Mancha	pág. 31
5. Gestión Áreas Litorales	U. Cádiz	pág. 31

**Impacto Ambiental**

1. Recursos Marinos y Sostenibilidad	U. Cádiz	pág. 31
2. Desarrollo Sostenible y Resp. Corporativa	EOI	pág. 31
3. Ecología Terrestre y Gest. Biodiversidad	UAM / UCM	pág. 31
4. Espacios Naturales Protegidos	UAM / UCM / UAH	pág. 31
5. Restauración de Ecosistemas	U. Alcalá	pág. 31

**SALUD****Alimentación y Veterinaria**

1. Nutrición (E-MENU)	U. Navarra	pág. 31
2. Calidad y Seguridad Alimentaria	U. País Vasco	pág. 31
3. Tecnol. Reproducción en Mamíferos	U. Murcia	pág. 31
4. Tecnol., Control y Seguridad Alimentaria	CESIF	pág. 31
5. Gestión de la Industria Médica	U. Oviedo	pág. 31

**Especialidades Médicas**

1. Psicooncología	U. Complutense Madrid	pág. 34
2. Psiquiatría Legal	U. Complutense Madrid	pág. 34
3. Acupuntura China y Moxibustión	U. Pablo de Olavide	pág. 34
4. Fisioterapia Deportiva	U. Europea de Madrid	pág. 34
5. Reproducción Humana	ZYGOS	pág. 34

**Farmacia**

1. Investigación e Inn. de Medicamentos	CIFA - U. Navarra	pág. 34
2. Investigación y Uso del Medicamento	U. Valencia	pág. 34
3. Gest. Empresarial Industria Farmacéutica	U. Barcelona	pág. 34
4. Atención Farmacéutica	U. CEU C. Herrera	pág. 34
5. Industria Farmac. y Parafarmacéutica	CESIF	pág. 34

**Odontología**

1. Prótesis Bucofacial	U. Complutense Madrid	pág. 34
2. Implantología Oral	U. Sevilla	pág. 34
3. Cirugía Bucal e Implantología	U. Granada	pág. 34
4. Implantología Oral Avanzada	U. Europea Madrid	pág. 34
5. Endodoncia	U. Valencia	pág. 34

**Psicología Clínica**

1. Inteligencia Emocional	U. Complutense Madrid	pág. 36
2. Psicología Clínica y de la Salud	U. Complutense Madrid	pág. 36
3. Psicología Infanto-Juvenil	ISCPS - AEPC	pág. 36
4. Análisis en Contextos Clínicos	U. Almería	pág. 36
5. Neuropsicología Clínica	U. Autónoma Barcelona	pág. 36

**Psicología Grupal**

1. Psicología de la Actividad Física	U. Autónoma Madrid	pág. 36
2. Terapia Familiar y de Pareja	U. Pontificia Comillas	pág. 36
3. Psicología del Trabajo	U. Complutense	pág. 36
4. Terapia Familiar y de Pareja	U. Complutense	pág. 36
5. Psicología Forense y Criminal	U. Barcelona	pág. 36

**Salud Pública y Urgencias**

1. Medicina de Emergencias	U. Complutense Madrid	pág. 36
2. Salud Pública y Gestión Sanitaria	EASP / U. Granada	pág. 36
3. Ciencias Forenses	U. Autónoma Madrid	pág. 36
4. Salud Pública	UPF / UAB	pág. 36
5. Sist. Regionales de Salud Sostenible	U. Deusto	pág. 36

**TRABAJO****Recursos Humanos y Riesgos Laborales**

1. Dir. Personas y Desarrollo Organizativo	ESIC	pág. 38
2. Dirección de Recursos Humanos	EAE	pág. 38
3. Prevención de Riesgos Laborales	U. Carlos III	pág. 38
4. Dirección de Recursos Humanos	Fundeseem	pág. 38
5. Gestión de Riesgos Laborales	U. Salamanca	pág. 38

**TURISMO****Dirección y Gestión**

1. Gestión Turística	U. Islas Baleares	pág. 38
2. Gestión y Dirección Hotelera	ICE - UPM	pág. 38
3. Dirección de Empresas Turísticas	ESERP	pág. 38
4. Innovative Hospitality Management	U. Ramón Llull	pág. 38
5. Dirección Turística Internacional	U. Rey Juan Carlos	pág. 38

**URBANISMO****Construcción y Edificación**

1. Gestión de Edificación y Construcción	U. Europea de Madrid	pág. 38
2. European Construction Management	U. Cantabria	pág. 38
3. Instalaciones de la Edificación	U. Politécnica Madrid	pág. 38
4. Tecnología y Gestión de la Edificación	U. Cantabria	pág. 38
5. Management de la Construcción	U. Ramón Llull	pág. 38

**Diseño y Arquitectura**

1. Diseño Arquitectónico	U. Navarra	pág. 38
2. Arquitectura y Diseño Interior	U. Salamanca	pág. 38
3. Proyecto de Arquitectura y Ciudad	U. Alcalá	pág. 38
4. Diseño de Iluminación Arquitectónica	U. Politécnica Madrid	pág. 38
5. Domótica y Hogar Digital	U. Politécnica Madrid	pág. 38

## LOS MÁSTERES MÁS DEMANDADOS EN 2012

POR LOURDES GALLARDO /  
REDACTORA JEFE EN  
'APRENDEMÁS.COM' Y 'MASTERMÁS.COM'

➤ El sector de Nuevas Tecnologías abarca un universo muy amplio e incluye algunas de las áreas que presentan mejores perspectivas laborales. De ahí que los másteres en ingeniería de telecomunicaciones, SAP, seguridad informática o diseño de aplicaciones para móviles sean de los más demandados este año. Actualmente la mayoría de las empresas ha integrado la tecnología en su día a día, lo que ha incentivado la necesidad de nuevos perfiles especializados.

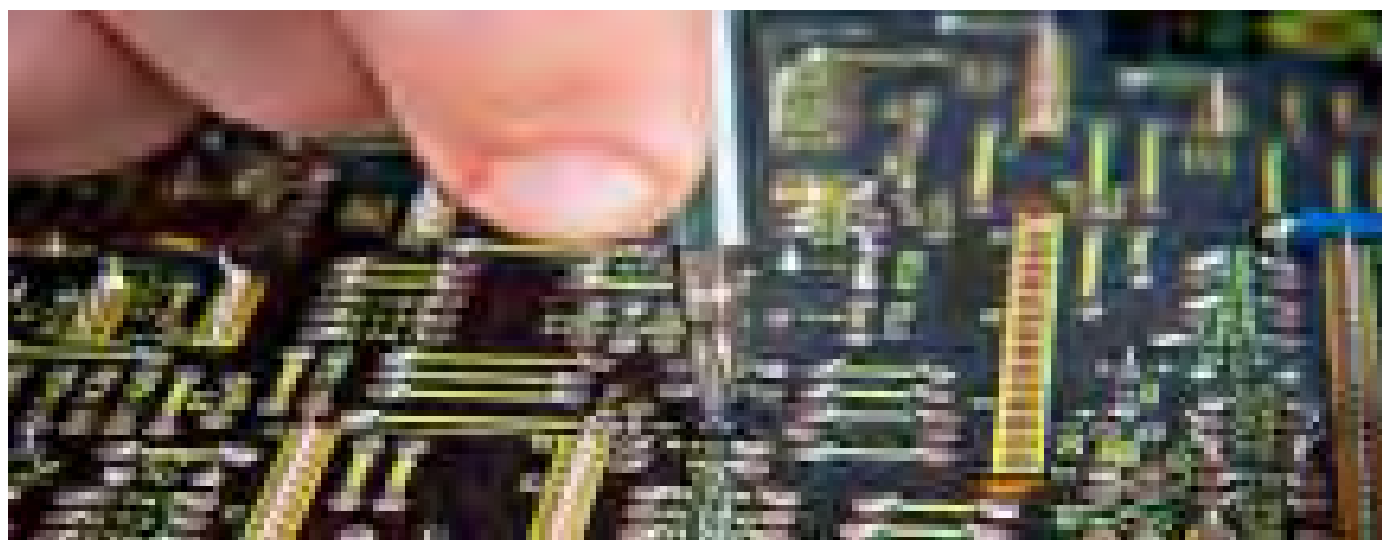
Otra de las áreas con mayor demanda es la de Marketing, principalmente digital. En los planes estratégicos de las compañías figura la adaptación a los nuevos medios de venta y comunicación, por lo que buscan profesionales especializados en publicidad *on line*, posicionamiento, fidelización y captación digital, así como en social media para desarrollar una buena estrategia en redes sociales.

El MBA sigue estando entre las opciones de postgrado más cotizadas. Este programa es uno de los atajos más directos para ocupar puestos directivos y desempeñar funciones ejecutivas en la gestión de empresas. Es igualmente recomendable a mentes inquietas que quieren convertir su idea en negocio.

Actualmente son muy cotizados también los profesionales capacitados en el análisis financiero y gestión de inversiones. Por ello, continúan en aumento los interesados en realizar un máster en Finanzas. En esta misma línea, banca y auditoría se perfilan como dos ámbitos con buenas perspectivas de futuro para candidatos especializados.

Los continuos avances en medicina y el envejecimiento de la población han motivado que los profesionales de la Salud mantengan buenas perspectivas laborales. Realizar un máster en radiología, gerontología o medicina del trabajo puede ampliar el horizonte laboral ya que, según constatan los expertos, existe una necesidad de profesionales especializados en estas áreas.

Reciclaje, energías renovables, vehículos eficientes... El Medio Ambiente es un área con muchas posibilidades. De ahí que cada vez más estudiantes se decanten por realizar un máster en este sector marcado por la continua innovación, la eficiencia y la mejora de los procesos.



DERVISH11

### TECNOLOGÍAS

#### 1. CC. Y TECNOLOGÍA INFORMÁTICA

**ESCUELA:** U. Carlos III de Madrid / **SEDE:** Madrid / **TLF.:** 916 249 926 / [www.uc3m.es/postgrado](http://www.uc3m.es/postgrado) / **PLAZAS:** 30 / **DURACIÓN:** 1.800 horas / **PRECIO:** 1.974 euros

Apuesta por los idiomas. El 20% de los créditos presenciales se corresponden a seminarios impartidos por profesores, en su mayor parte extranjeros, que se desarrollan en inglés.

#### 2. INGENIERÍA INFORMÁTICA

**ESCUELA:** U. Politécnica de Madrid / **SEDE:** Madrid / **TLF.:** 913 366 447 / [www.fi.upm.es/?pagina=232](http://www.fi.upm.es/?pagina=232) / **PLAZAS:** Sin límite / **DURACIÓN:** 90 ECTS / **PRECIO:** Precios oficiales

Una amplia mayoría de las asignaturas del máster ha adoptado desde su implantación un modelo de evaluación continua basado en evaluación de resultados de aprendizaje.

#### 3. GESTIÓN DE TECNOLOGÍAS DE LA INFORMACIÓN

**ESCUELA:** La Salle y U. Ramón Llull / **SEDE:** Barcelona / **TLF.:** 902 404 434 / [www.beslasalle.net](http://www.beslasalle.net) / **PLAZAS:** 80 / **DURACIÓN:** 500 horas / **PRECIO:** 9.600 euros

Una de sus grandes bazas es el Campus Virtual, a través del cual los alumnos pueden acceder a las clases presenciales grabadas.

#### 4. SOFT COMPUTING Y SISTEMAS INTELIGENTES

**ESCUELA:** U. Granada / <http://docto-si.ugr.es>

Su amplia oferta permite una formación avanzada de un nivel excelente que permite completar la formación de Ingeniería Informática.

#### 5. TECNOLOGÍAS, SISTEMAS Y REDES DE COMUNICACIÓN

**ESCUELA:** UPV / [www.mastercomunicaciones.upv.es](http://www.mastercomunicaciones.upv.es)

El objetivo fundamental es la formación de investigadores de alta cualificación en diversos ámbitos de las áreas de conocimiento.

### SOFTWARE

#### 1. INGENIERÍA DEL SOFTWARE

**ESCUELA:** U. Pontificia de Salamanca / **SEDE:** Madrid / **TELÉFONO:** 900 101 829 / [www.upsam.es](http://www.upsam.es) / **PLAZAS:** 30 / **DURACIÓN:** 600 horas / **PRECIO:** 6.900 euros

El alumno aprende viviendo los conceptos empresariales a través del uso de nuevas tecnologías y herramientas de simulación de negocio. Colaboran en el máster Alcatel Lucent, AENOR, Microsoft, Coca-Cola, entre otros.

#### 2. SOFTWARE Y SISTEMAS

**ESCUELA:** U. Politécnica de Madrid / **SEDE:** Madrid / **TELÉFONO:** 913 367 393 / [www.dlsiis.fi.upm.es/master\\_muss/](http://www.dlsiis.fi.upm.es/master_muss/) / **PLAZAS:** 40 / **DURACIÓN:** 60 ECTS / **PRECIO:** 2.300 euros

Ofrece a los alumnos una panorámica actualizada de la investigación en Software y Sistemas. Forma parte de un programa de doctorado con Mención hacia la Excelencia.

#### 3. SOFTWARE DE GESTIÓN DE EMPRESA

**ESCUELA:** U. Ramón Llull / **SEDE:** Barcelona / **TELÉFONO:** 902 404 434 / [www.beslasalle.net](http://www.beslasalle.net) / **PLAZAS:** 90 / **DURACIÓN:** 550 horas / **PRECIO:** 10.600 euros

Los alumnos trabajan sobre casos reales, actuales y vivos de empresas y colaboran en la propuesta de mejoras y soluciones a problemas reales del parque de innovación La Salle Technova.

#### 4. DIRECCIÓN Y GESTIÓN DE SEGURIDAD DE LA INFORMACIÓN

**ESCUELA:** U. Politécnica Madrid / [www.masterseguridad.es](http://www.masterseguridad.es)  
Este máster profesional en formato ejecutivo capacita para dirigir un departamento de seguridad de la información en una empresa.

#### 5. INGENIERÍA DEL SOFTWARE

**ESCUELA:** U. Politécnica de Valencia / [www.upv.es](http://www.upv.es)

La superación del programa faculta al alumno para iniciar el doctorado en Informática. Contempla 200 horas de prácticas profesionales.

### MEDIO AMBIENTE ENERGÍA

#### 1. SECTOR ELÉCTRICO

**ESCUELA:** U. Pontificia de Comillas / **SEDE:** Madrid / **TLF.:** 915 406 255 / [www.upcomillas.es/mse](http://www.upcomillas.es/mse) / **PLAZAS:** 25 / **DURACIÓN:** 700 horas / **PRECIO:** 15.925 euros

Su versión internacional está avalada por la Comisión Europea mediante la marca de excelencia Erasmus Mundus. Todas las empresas relevantes del sector eléctrico español están involucradas en el diseño de las asignaturas.

#### 2. ENERGÍAS RENOVABLES Y MERCADOS

**ESCUELA:** EOI - Escuela de Organización Industrial / **SEDE:** Madrid y Sevilla / **TLF.:** 913 495 600 / [www.eoi.es](http://www.eoi.es) / **PLAZAS:** 30 / **DURACIÓN:** 600 horas / **PRECIO:** 14.070 euros

Reconocido por el Instituto para la Diversificación y Ahorro de la Energía del Ministerio de Industria, las prácticas se realizan en empresas de energías renovables, eléctricas o consultoras.

#### 3. EUROPEO EN ENERGÍAS RENOVABLES

**ESCUELA:** Fundación CIRCE / **SEDE:** Zaragoza / **TLF.:** 976 762 146 / <http://fcirce.es/web/page.aspx?id=forMastersME> / **PLAZAS:** 35 / **DURACIÓN:** 2.250 horas / **PRECIO:** 5.765 euros

Es parte del European Master in Renewable Energy de la Agencia EUREC. Cuenta con un programa internacional de prácticas que garantiza la alta inserción laboral de sus egresados.

#### 4. ENERGÍAS RENOVABLES

**ESCUELA:** U. Europea de Madrid / <http://PROY3CTA.uem.es/>  
Se diferencia de otros programas porque incluye una fuerte formación en dirección y gestión de Empresas de Energías Renovables.

#### 5. SISTEMAS DE ENERGÍA ELÉCTRICA

**ESCUELA:** U. Sevilla / <http://postgrado.esi.us.es>

Es uno de los pocos másteres del panorama nacional específicamente centrado en el área de la Ingeniería Eléctrica. Colabora Endesa.